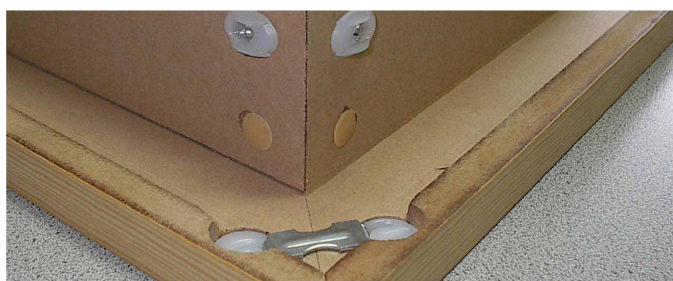


Gerd Rittinghaus GmbH
Německá firma založená v roce 1985 v Hemeru. Rittinghaus je vyznaným dodavatelem spojovacího materiálu - svorek, spojek, šroubů a dalších součástí, potřebných pro montáž obložkových zárubní.

RITTINGHAUS
KUNSTSTOFF- UND METALLVERARBEITUNG



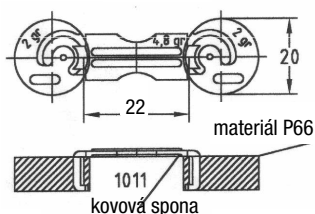
Spony Rittinghaus jsou určeny k sestavení (fixaci) dvou dílů např. obložkových zárubní. Límec obložkové zárubně je komplet 3-části (1x nadpraží a 2x svislé). Komplet má 2 rohové spoje pod úhlem 90°. (Nadpraží a svislá část jsou zkoseny pod úhlem 45°) viz obr. **Spony a svorky Rittinghaus se vyrábí z vysoce kvalitní pružinové oceli, která je používána např. na výrobu ostří nožů. Plastové kolečko je vyráběno z polyamidu P66, mnohem pevnější než PA6 a přitom dostatečně elastické. Pouze excentry Rittinghaus jsou dostatečně odolné i pro AKU vrtačky.**



Spona s dvěma kolečky (excentry) 8,8 gr



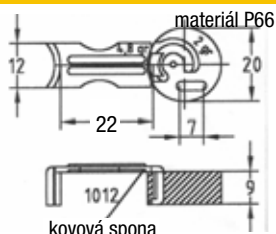
kolečka s vnějším vroubkováním pro lepší adhezi!



kovová spona

kód	název	ks v kartonu	Mj	Cena Kč pro Česko	Cena EUR pro Slovensko	B
70.5055	spona se 2 kolečky	2000	ks	3,53	0,137	B

Spona se jedním kolečkem (excentrem) 6,8 gr



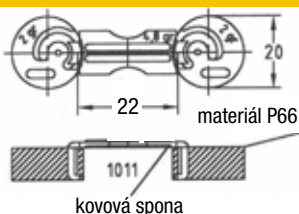
kovová spona

kód	název	ks v kartonu	Mj	Cena Kč pro Česko	Cena EUR pro Slovensko	B
70.5045	spona s 1 kolečkem	3000	ks	2,84	0,110	B

Spona se dvěma kolečky HLADKÁ bez prlisu



Excenter 70.5056 je vhodnější pro montáž dveří s plochými obložkami, právě díky chybějícímu prlisu, ale jinak je jeho funkce stejná jako u spony 70.5055



kovová spona

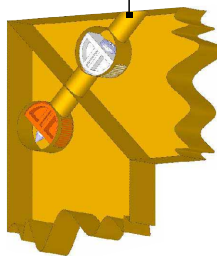
kód	název	ks v kartonu	Mj	Cena Kč pro Česko	Cena EUR pro Slovensko	B
70.5056	spona se 2 kolečky - hladká	2000	ks	3,53	0,137	B



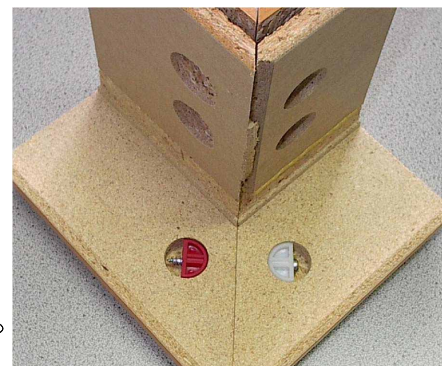
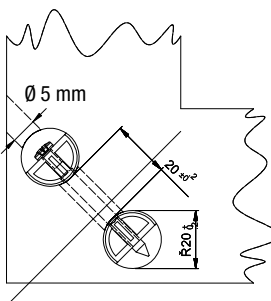
Šroubové spony

vrát skrz pokos 5 mm

- závitový plastový díl u obou spon je vyroben z materiálu PA6
- rozměr vrtaného otvoru u spony 70.2002 je 20 mm a u spony 70.2001 je 10 mm



Představované spojky/spony jsou dalším způsobem montáže obložkových zárubní. Jsou to šroubové spojky se 2 plastovými částmi. Část vodící část závitová (šroub). Tímto způsobem je možno dosáhnout větší stability připojení.

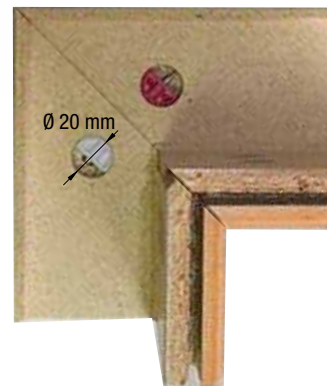


Šroubová spona - 3-dílná



Upínací svorky, také jako rohové spony, pro předpjetí a lepení spojení u dřevěných konstrukcích, pracovních desek, dveřních obložení apod.

Zahloubení o průměru 20 mm. 3-dílná sada obsahuje 2x polokruhový konektor (plast) a 1x šroub 4.1x35mm nebo 55mm. Alternativa ke sponám excentru! Vyžaduje však otvor průměru 5 mm skrz pokos. Výhoda: velmi jemné nastavení spojení.



kód	název	ks v kartonu	Mj	Cena Kč pro Česko	Cena EUR pro Slovensko	B
70.2002	spona šroubová -3dílná	2000	ks	2,80	0,109	B