



## FAB 100RS / 101RS oboustranná / jednostranná



### Použití

- pro dveře vyžadující základní zabezpečení

### Výhody

- základní bezpečnost
- systém chráněn patentem

### Popis výrobku

- 5ti stavítkový uzamykací systém
- mosazné těleso i bubinek
- přední doraz – technologie RS
- spojka úplná nesympetrická

### Provedení výrobku

- standardní povrchová úprava:
  - leštěná mosaz
  - lesklý nikl, označení „Nb“
- oboustranná cylindrická vložka :
  - označení „FAB 100RS“
- jednostranná cylindrická vložka :
  - označení „FAB 101RS“
- možnost sjednocení na společný uzávěr (označení SU) s výrobky FAB 100

### Klíče

- standardně dodávány 3 klíče

### úroveň zabezpečení



Kód	popis	balení ks	Mj	Cena Kč pro Česko	Cena EUR pro Slovensko	
FA90210006.0000	100RSD/29+35 3KL.HR.CYL.VLOZKA	20	ks	212,00	8,200	C
FA90210006.1000	100RSDNb/29+35 3KL.HR.CYL.VLOZKA	20	ks	299,00	11,600	C
FA90210006.0010	100RSD/29+35 3KL.TFAN.CYL.VLOZKA	10	ks	276,00	10,700	C
FA90210006.1010	100RSDNb/29+35 3KL.TFAN.CYL.VLOZ	10	ks	316,00	12,200	C
FA90810003.0000	100RSD/29+35 TRIO 6KL.CYL.VLOZKA	1	ks	825,00	32,000	C
FA90810004.0040	KOMBI 6KL.SADA(80RSH+2x100RSD)	1	ks	955,00	37,000	C



## FAB 50D / 51D oboustranná / jednostranná

- dodávána pouze se zubem dle normy DIN
- dodávána s 3 klíči typu FAB 4101A
- povrchová úprava: těleso - mosaz nebo lesklý nikl (označení Nb)

### Provedení výrobku

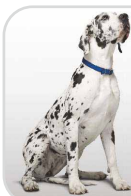
- EDPs - ekonomické provedení, tělo vložky slitina zinku, barva šedo-stříbrná
- oboustranná cyl.vložka: označení "FAB 50D", rozměr od 30+30mm do 45+50mm po 5mm
- jednostranná cyl.vložka: označení "FAB 51D", rozměr 30+10mm.



ukázka povrchové úpravy EDPs

Kód	popis	balení ks	Mj	Cena Kč pro Česko	Cena EUR pro Slovensko	
FA90205017.2420	50EDPs/30+35 3KL.HR.CYL.VLOZKA	20	ks	119,00	4,610	C
FA90205001.0020	50D/30+35 3KL.HR.CYL.VLOZKA	20	ks	141,00	5,450	C
FA90205001.0000	50D/30+35 3KL. CYL.VLOZKA	6	ks	167,00	6,450	C
FA90205001.1000	50DNb/30+35 3KL. CYL.VLOZKA	6	ks	171,00	6,650	C
FA90205003.1000	50DNb/30+40 3KL. CYL.VLOZKA	6	ks	175,00	6,800	C
FA90205006.1000	50DNb/35+35 3KL. CYL.VLOZKA	6	ks	175,00	6,800	C
FA90205016.1000	50DNb/45+50 3KL. CYL.VLOZKA	6	ks	226,00	8,750	C

Více rozměru a variant na [www.okentes.cz](http://www.okentes.cz) (sk)



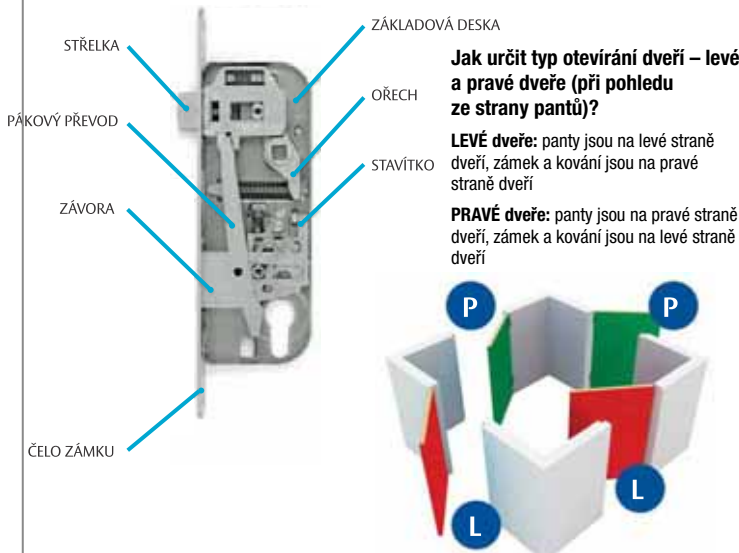
Nejlepší přítel,  
kterému můžete  
důvěřovat

**FAB**  
ASSA ABLOY

ASSA ABLOY, člen celosvětového zámečnického koncernu ASSA ABLOY AB, zaujímá vedoucí postavení na českém trhu zaměřeném na bezpečnostní systémy, zámky a ochranu majetku. Výrobky společnosti ASSA ABLOY uspokojují potřeby širokého okruhu uživatelů, od majitelů rodinných domků nebo bytů, až po velké instituce, bankovní ústavy, nemocnice, hotely, kancelářské nebo prodejní komplexy, výrobní organizace či elektrárny. Součástí sortimentu jsou cylindrické vložky, klíče, visací zámky, zadlabací a nábytkové zámky, přídatné zámky, dveřní kování, dveřní zavírače, paniková kování, ovladače a elektrozámky. Posláním společnosti je nabízet komplexní řešení dveřního vybavení špičkové kvality při zachování požadavků na bezpečí osob v případě ohrožení.

## FAB POPIS ZADLABACÍHO ZÁMKU

ASSA ABLOY

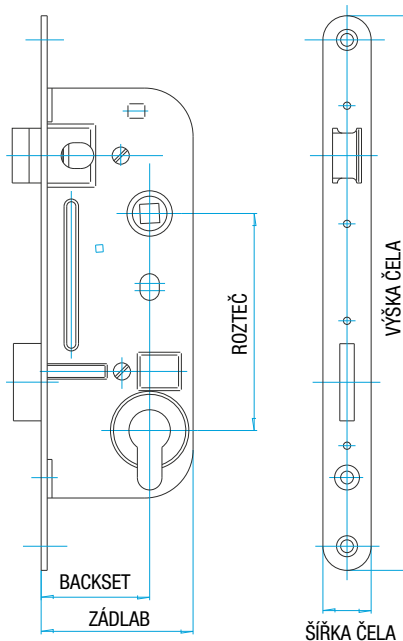


**Jak určit typ otevírání dveří – levé a pravé dveře (při pohledu ze strany pantů)?**

**LEVÉ dveře:** panty jsou na levé straně dveří, zámek a kování jsou na pravé straně dveří

**PRAVÉ dveře:** panty jsou na pravé straně dveří, zámek a kování jsou na levé straně dveří

Zabudovávají se do dveřního zádlabu a svým vnitřním uspořádáním mechanismu umožňují otevírání a zavírání dveří dveřní klikou nebo prostřednictvím stavební cylindrické vložky ovládané klíčem.



### Jak správně vybrat zadlabací zámek?

Je důležité znát:

- rozteč – hodnota A – vzdálenost mezi středem kliky (osou čtyřhranu) a středem otvoru
- pro uzamykací mechanismus (např. cylindrickou vložku)
- vzdálenost od čela zadlabacího zámku k ose kliky (backset) – hodnota B
- hloubku zádlabu – hodnota C
- výšku čela – hodnota D
- šířku čela – hodnota E
- typ otevírání dveří – pravé nebo levé (viz obrázek)



EN ISO 9001:2000 / ISO/TS 16949:2002 / EN ISO 14001:2004  
Certifikáty č. 04100 19990645, 04111 19990645, 04104222000-E1

### Význam indexů

L	levý zámek
P	pravý zámek
/18	číslo za lomítkem – šířka čela v mm (18 mm)
/20	číslo za lomítkem – šířka čela v mm (20 mm)
hr. (HR.)	hromadné balení
PP	zámek s požární odolností
N	povrchová úprava – povrch je zinkován a opatřen bílým chromátem
1/2	„polochromát“ – u zámku jsou pokoveny pouze části, které jsou po zabudování do dveří vidět
WC - 6	rozteč/spodní ořech 72/6
WC - 8	rozteč/spodní ořech 72/8
WC	rozteč/spodní ořech 78/8